

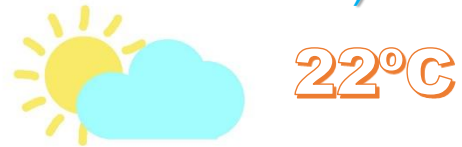


# Sunny Swift

## “KARBURATOR IS”

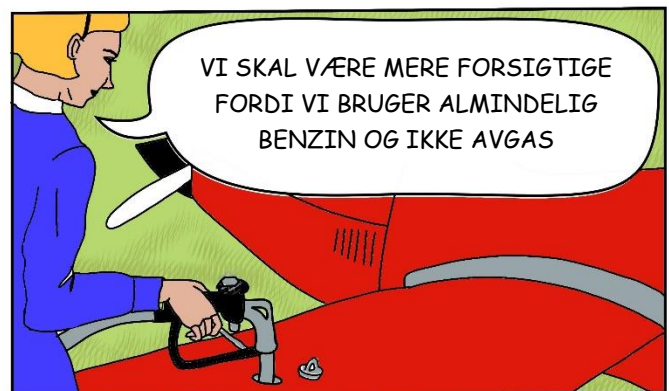
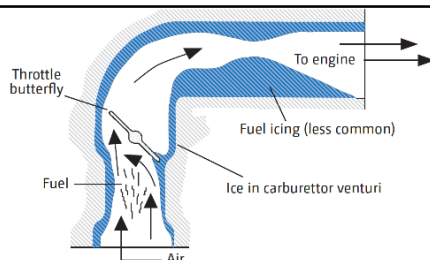


**LUFTFUGTIGHED 60%**  
(DUGPUNKT 14°C)



KARBURATORIS FOREKOMMER PÅ VARME DAGE HVIS LUFTFUGTIGHEDEN ER HØJ. VED TØR VINTERKULDE ER DER MINDRE RISIKO END VED FUGTIGE SOMMERE DAGE FORDI LUFTEN INDEHOLDER MINDRE VAND

DEN FUGTIGE LUFT KØLES NED I INDSUGNINGEN NÅR LUFTEN Blandes MED BRÆNDSTOF OG TRYKKET FALDER. OVERSKUDSFUGTEN KAN AFLEJRES SOM IS



**FOREBYGGENDE PROCEDURER NÅR DER ER RISIKO FOR**

BRUG KUN FORVARMEN NÅR DEN ER NØDVENDIG. DEN REDUCERER MOTORENS PRÆSTATIONER OG HOLDBARHED

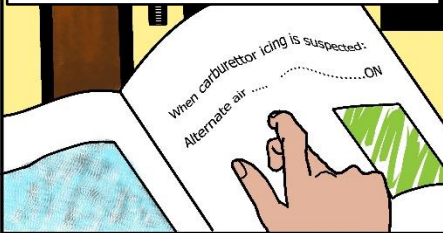
NEDSTIGNING OG ANFLYVNING: KARBURATORIS ER MEST SANDSYNLIGT UNDER LAVERE POWERSETTINGS!!

- SÆT KARBURATORFORVARMEN PÅ INDEN OG UNDER NEDSTIGNING
- CHECK OM MOTOREN KAN TAGE GASSEN FOR HVER 500 FOD

**CRUISE:**

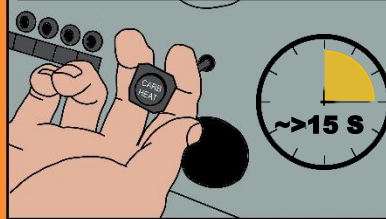
- UNDGÅ SKYER SA VIDT DET ER MULIGT.
- HOLD ØJE MED TEGN PÅ KARBURATORIS.
- UDFØR POWER CHECK \*\*HVERT 10 MIN, OG
- BRUG KARBURATOR FORVARMEN\*\*\* NÅR DER KAN VÆRE DANNET KARBURATORIS

\*CHECK FLYETS HÅNDBOG FOR DEN KORREKTE PROCEDURE

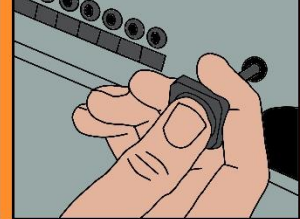


\*\*\*ISJFJERNELSE  
CARB HEAT

CARB HEAT HELT - ON



DEREFTER - OFF

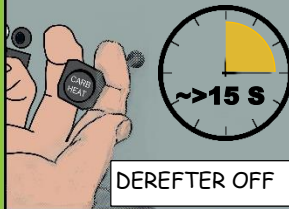


\*\*POWER CHECK EFTER  
CARB HEAT ON/OFF

CHECK RPM/MAP PRESSURE



VÆLG CARB HEAT ON



DEREFTER OFF

INITIELT RPM/MAP DROP



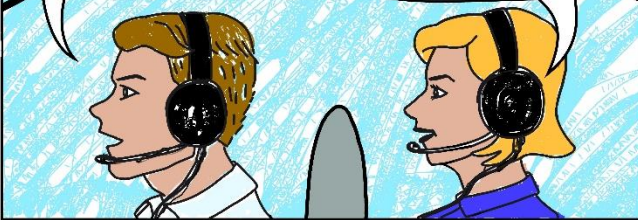
DEREFTER

BEGYNDENDE KARBURATORIS INDIKERES AF BEDRE RPM/MAP



HVAD ER SYMPTOMERNE PÅ KRITISK KARBURATORIS

REDUCERET KRAFT OG UJÆVN MOTORGANG

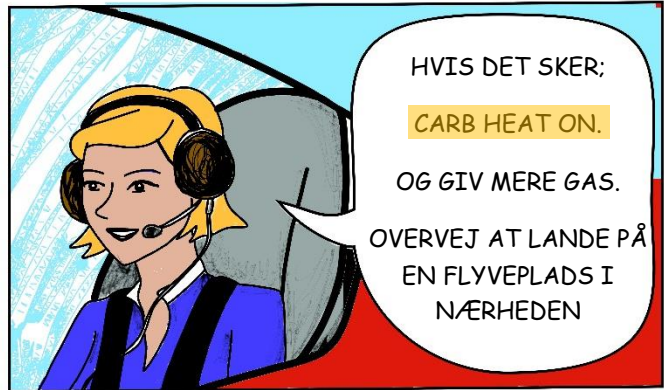


HVIS DET SKER;

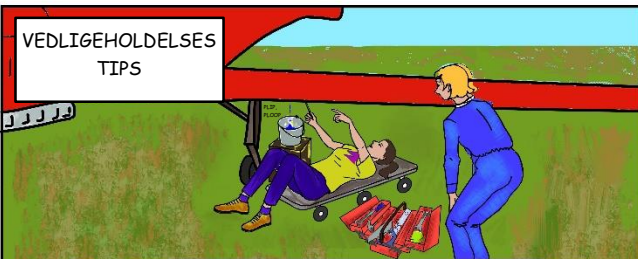
CARB HEAT ON.

OG GIV MERE GAS.

OVERVEJ AT LANDE PÅ EN FLYVEPLADS I NÆRHEDEN



VEDLIGEHOLDELSSE TIPS



CHECK KARBURATOR FORVARME SYSTEMET MED MELLEMRUM. DRÆN TANKENE FOR VAND



FIND VENLIGST FLERE INFORMATIONER HER:

[https://www.easa.europa.eu/system/files/dfu/EGAST\\_GA5-Piston-Engine-Icing-final.pdf](https://www.easa.europa.eu/system/files/dfu/EGAST_GA5-Piston-Engine-Icing-final.pdf)