



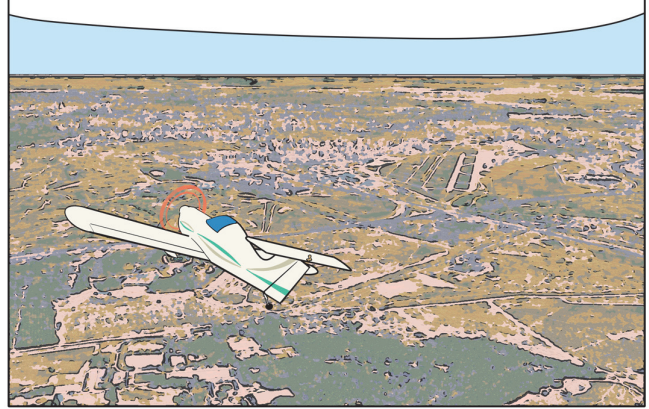
# Sunny Swift

## 'Reporte de ocorrências técnicas'

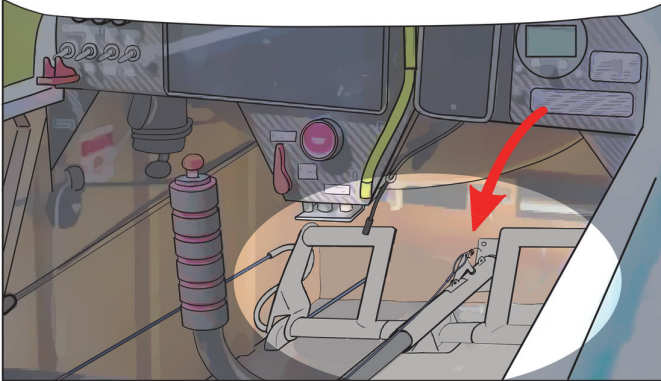
NO CLUBE ESTÁ A DECORRER UMA REUNIÃO REGULAR SOBRE SEGURANÇA PARA COMPARTILHAR EXPERIÊNCIAS.



NA SEMANA PASSADA, APANHEI UM SUSTO QUANDO DEI A VOLTA PARA A FINAL, OS PEDAIS MOVERAM-SE PARA A FRENTE. A MINHA VOLTA NÃO FOI COORDENADA E TIVE QUE BORREGAR.



NA SEGUNDA TENTATIVA, CONSEGUI ATERRAR NO CHÃO, VIMOS QUE O PINO DE SEGURANÇA DOS PEDAIS ESTAVA EM FALTA. OS PEDAIS MOVERAM-SE PARA A FRENTE E EU QUASE NÃO LHES CHEGAVA.



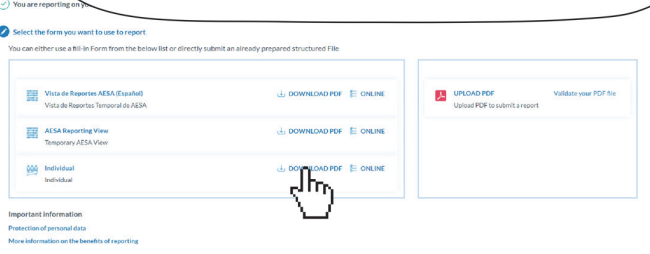
HÁ ALGUNS ANOS, EU TAMBÉM TIVE UM PROBLEMA SEMELHANTE, E ERA UMA MOLA PARTIDA QUE FOI SUBSTITUÍDA.



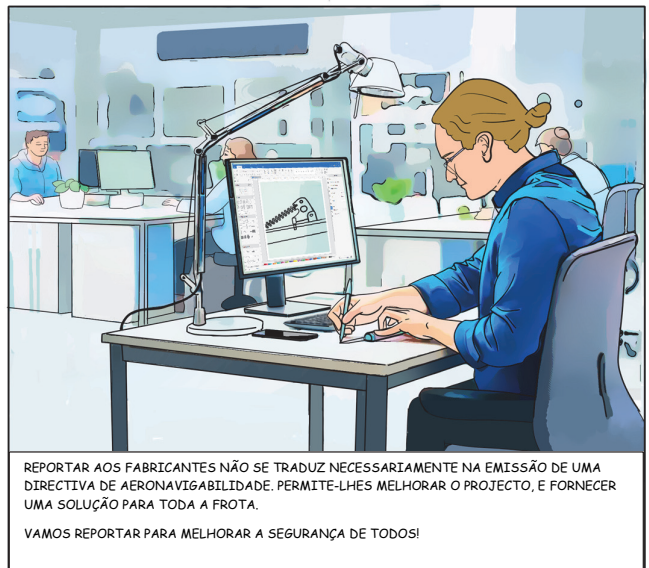
REPORTAR PERMITE QUE SE PREVINAM ACIDENTES A OUTRAS AERONAVES. É DA RESPONSABILIDADE DO PILOTO E OUTROS, COMO ESTÁ EXPLICADO NA REGULAMENTAÇÃO (EU) Nº 376/2014 SOBRE REPORTE DE OCORRÊNCIAS E NA REGULAMENTAÇÃO (EU) Nº 1321/2014 (CONTINUIDADE DA AERONAVIGABILIDADE).

NESSES CASOS HÁ DUAS LINHAS PARA O REPORTE: A TUA AUTORIDADE COMPETENTE ATRAVÉS DO PORTAL DO ECCAIRS\*, E A ORGANIZAÇÃO DE PROJECTO/FABRICANTE. O CONHECIMENTO DE REPOTES RELACIONADOS COM O PROJECTO, PERMITE QUE A ORGANIZAÇÃO FAÇA CORRECÇÕES.

**SIM, EU CONCORDO QUE QUANDO REPORTAMOS PARA O ECCAIRS, É UMA BOA PRÁTICA ENVIAR TAMBÉM UMA CÓPIA PARA O FABRICANTE – CASO CONTRÁRIO, PODEM NÃO SABER.**



\*ECCAIRS: EUROPEAN COORDINATION CENTER FOR ACCIDENT AND INCIDENT REPORTING SYSTEMS (PLATAFORMA DIGITAL PARA REPORTE EM AVIAÇÃO)



REPORTAR AOS FABRICANTES NÃO SE TRADUZ NECESSARIAMENTE NA EMISSÃO DE UMA DIRECTIVA DE AERONAVIGABILIDADE. PERMITE-LHES MELHORAR O PROJECTO, E FORNECER UMA SOLUÇÃO PARA TODA A FROTA.

VAMOS REPORTAR PARA MELHORAR A SEGURANÇA DE TODOS!

Please, send your comments and ideas to:  
[generalaviation@easa.europa.eu](mailto:generalaviation@easa.europa.eu)

Join the GA Community!  
[www.easa.europa.eu/community/ga](http://www.easa.europa.eu/community/ga)

Encontras links para:

- Artigos relacionados mais detalhados
- Informação de fabricantes
- Regulação sobre reporte de ocorrências

Na secção 'RELATED CONTENT'.