



Sunny Swift

'Hai să exersăm pe 'glass cockpit'

AEROCLUBUL A UPGRADAT RECENT ECHIPAMENTELE DE BORD ALE ACESTUI AVION ȘI ESZTER, INSTRUCTOAREA DE ZBOR, ESTE ÎNCANTATĂ!

ANDREW, ASTĂZI VOM EXERSA INTRAREA ÎN SPAȚIUL CONTROLAT. HAI SĂ SETĂM FRECVENȚA TURNULUI COLOGNE-BONN.

ESTE 124.97



VEZI, POȚI SETA FRECVENȚA AICI. DAR EXISTĂ ȘI ALTE MODURI DE A FACE ASTA ...

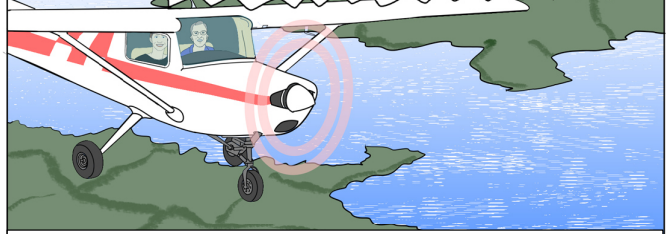
EA ÎI ARATĂ LUI ANDREW ȘI ALTE CAPABILITĂȚI ALE SISTEMULUI. ÎN TIMP CE INTRODUCEA SETĂRI PE ECRAȚ, FĂRĂ SĂ REALIZEZE, EA ÎNLOCUIEȘTE FRECVENȚA ACTIVĂ CU CEA DE STANDBY!

NE APROPIEM DE SPAȚIUL CONTROLAT. HAI SĂ CHEMĂM TURNUL.

COLOGNE TOWER, EU-EASA, GOOD AFTERNOON.

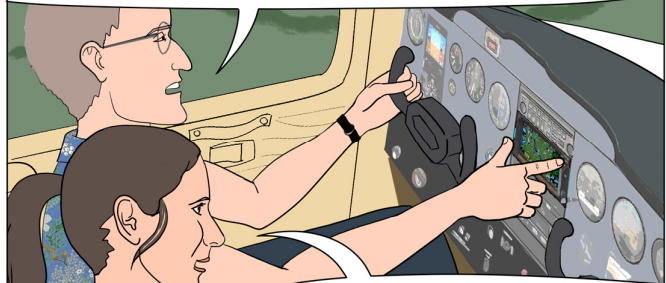
...

COLOGNE TOWER, EU-EASA, GOOD AFTERNOON.



LINIȘTE...

CE CIUDAT, NU RĂSPUND.



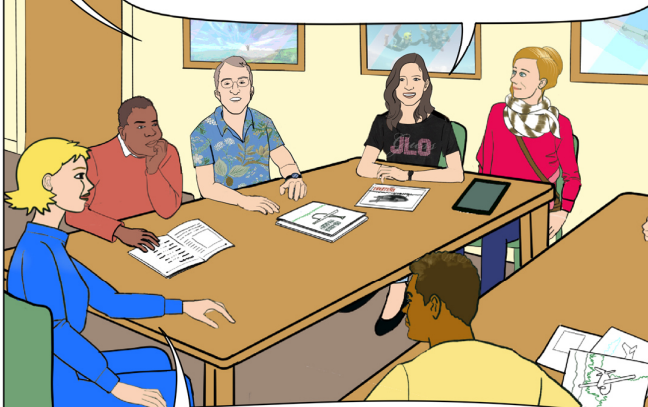
UITE, FRECVENȚELE SUNT SCHIMBATE!

ANDREW RESETEAZĂ FRECVENȚELE, ASTFEL ÎCĂȚ SĂ POATĂ VORBI CU TURNUL.

ÎNAPOI LA AEROCLUB...

PROBABIL CĂ AI SCHIMBAT FRECVENȚELE FĂRĂ SĂ REALIZEZI. AR FI TREBUIȚ SĂ EXERSĂM MODUL DE FUNCȚIONARE ÎNAINTE DE ZBOR.

EU SUNT OBIȘNUIȚ CU INSTRUMENTELE ANALOGICE CONVENȚIONALE CARE AU FUNCȚII DEDICATE. ECRAȚELE MULTIFUNCȚIONALE CONȚIN MAI MULTĂ INFORMAȚIE, DAR SUNT MAI COMPLEX DE OPERAT!



ÎMI ADUC AMINTE CĂ ODATĂ NU AM PUTUT SĂ GĂSESC CUM SĂ ORIENTEZ HARTA CU NORDUL ÎN SUS.

M-AM PREGĂȚIT CU 'SIMULATORILE' FABRICANȚILOR ȘI CU TUTORIALELE VIDEO DIN INTERNET. ACEASTA ESTE MAI PRACTIC DECAT MATERIALUL DE TRAINING PE HĂRTIE ȘI SALVEAZĂ ORE DE ZBOR. POȚI DEDICA TIMP PENTRU ASTA ÎN SEZONUL CU ACTIVITATE DE ZBOR REDUSĂ.

PARAMETRII PREGUM ORIENTAREA ECRAȚULUI, UNITĂȚI ȘI ALTE PRESETĂRI POT ADUCE CONFUZIE. ESTE MAI BINE SĂ NU SCHIMBI SETĂRIILE STANDARD STABILITE DE AEROCLUB.



ECRAȚELE ELECTRONICE MULTIFUNCȚIONALE AU MAI MULTE CARACTERISTICI, DAR POT FI MULT MAI COMPLICAT DE OPERAT. STUDIAZĂ GHIDUL PENTRU PILOT ȘI EXERSEAZĂ LA SOL CU MATERIALUL DE TRAINING, CUM AR FI SIMULATORILE DISPONIBILE PENTRU PC ȘI TABLETE.

You can find links to

- [avionics practice resources](#)
 - [glass cockpit safety research](#)
- in the 'RELATED CONTENT' section.

Please, send your comments and ideas to:
generalaviation@easa.europa.eu

Join the GA Community!
www.easa.europa.eu/community/ga